

Quer diminuir o seu custo fixo?

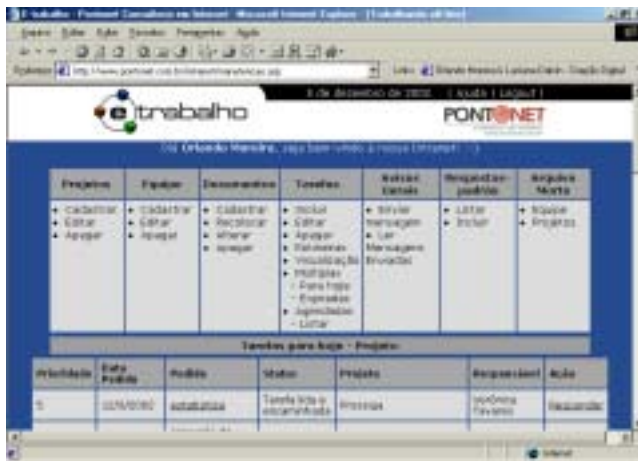


Passa a gerenciar sua equipe pela Internet!

O principal problema das pequenas e médias empresas brasileiras é o custo fixo, que é um verdadeiro peso no final do mês.

A tendência é a montagem de escritórios, com custo alto, o que gera despesas excessivas e termina por inviabilizar o projeto da empresa.

O trabalho a distância tem também os seus custos, mas significa uma verdadeira revolução, que traz para o empresário uma redução significativa de gastos e para o empregado uma melhor qualidade de vida, pois não precisa enfrentar engarrafamentos e os riscos naturais de uma cidade grande.



Tela principal do E-Trabalho

Como o e-trabalho pode ajudar?

O E-trabalho se propõe a ajudar uma equipe que trabalha na Internet a acompanhar e administrar melhor as atividades.

O programa, totalmente baseado na Internet, é voltado para projetos nos quais toda a equipe, incluindo o cliente, se comunicam através do e-mail e usam um navegador para acesso às páginas Web.

Ele garante que toda a troca de correspondência e documentos do projeto fiquem armazenados na Web.



E ainda: quando se expira o prazo de determinada tarefa é enviado um e-mail de alerta.

Por estar na web, toda a equipe, incluindo o cliente, pode entrar no sistema de qualquer máquina conectada à Internet, o que agiliza bastante a possibilidade de trabalho para todos.



Como ele funciona na prática?

O E-trabalho tem uma tela de login e senha que garante que apenas os usuários cadastrados possam ter acesso ao sistema;



Permite criar, de forma ilimitada, projetos e equipes;

É compatível com qualquer navegador e programa de correio do mercado;

E permite que os dados sejam acessados, ou através dos avisos por e-mail, ou diretamente pela Web, por projeto ou tarefas de cada membro da equipe.

Como se pode usá-lo?

O E-trabalho é instalado em um provedor de acesso da Internet ou no servidor do cliente, caso ele tenha;

Pode ser comprado ou alugado da Pontonet;

Recomendamos a instalação na Locaweb, na qual rodamos há anos o programa ou outro provedor qualquer que ofereça:

Banco de dados Access;
Suporte a Windows 2000;
E tenha as ferramentas: AspMail e SAFileUp.

Conheça alguns dos nossos clientes:

PONTONET
Raimundo Correia, 23/801
Copacabana - Rio de Janeiro
CEP 20040-040 - Tel: 2246-1323

www.pontonet.com.br/e-trabalho.asp
pontonet@pontonet.com.br

Petrobras

TPC - Arquitetura

2D Soluções

Ampsoft

Interconnection



Economize despesas gerenciando
sua equipe pela Internet!